

## GIẢI PHÁP NHÀ THÔNG MINH

- An toàn điện thông minh
- Tiết kiệm điện thông minh
- Kích bản thông minh
- Chiếu sáng thông minh
- Rèm thông minh
- Gia dụng thông minh
- An ninh thông minh
- Sân vườn thông minh
- Điều khiển bằng giọng nói



## HƯỚNG DẪN LẮP ĐẶT & SỬ DỤNG BỘ GIÁM SÁT TIÊU THỤ ĐIỆN NĂNG THÔNG MINH (1 PHA)



- Chứng nhận CE
- Chứng nhận RoHS
- Chứng nhận đo lường VMI
- Chứng nhận hợp quy ICT
- Tích hợp Google Assistant



## 1. TÍNH NĂNG SẢN PHẨM

- ◆ Giám sát điện năng tiêu thụ qua màn hình thiết bị hoặc từ xa qua ứng dụng di động.
- ◆ Chủ động đặt ngưỡng cảnh báo tiêu thụ điện theo định mức tiền hoặc công suất tiêu thụ.
- ◆ Theo dõi chỉ số tiêu thụ điện theo thời gian thực trên thiết bị và ứng dụng di động.
- ◆ Báo cáo thống kê tiêu thụ điện theo ngày, tuần, tháng, 6 tháng gần nhất.
- ◆ Cảnh báo khi điện năng và số tiền tiêu thụ điện vượt ngưỡng giúp người dùng điều chỉnh thói quen sử dụng điện tiết kiệm.
- ◆ Cảnh báo các chỉ số an toàn điện (U, I, P) trên điện thoại di động, bảo vệ người dùng và thiết bị điện.
- ◆ Theo dõi sản lượng điện mặt trời hòa lưới trên ứng dụng di động.
- ◆ Công nghệ OTA cho phép thiết bị tự động cập nhật tính năng mới.

- ◆ Thiết bị có thể kết nối với các thiết bị điện thông minh khác cho ngữ cảnh sống tiết kiệm, an toàn, tiện nghi.
- ◆ Dễ dàng lắp đặt hoặc thay thế mà không cần thay đổi hạ tầng điện.

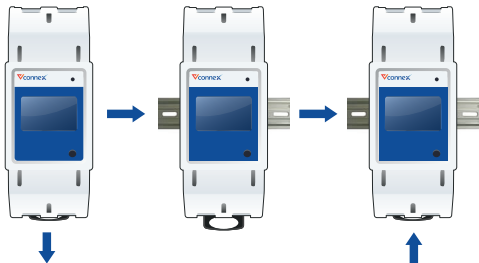
## 2. THÔNG SỐ KỸ THUẬT

|                   |  |
|-------------------|--|
| Điện áp hoạt động | 110-240VAC/50Hz                        |
| Dòng điện tối đa  | 5 (80) A                               |
| Độ chính xác      | kWh class 1.0                          |
| Truyền thông      | Wi-Fi 2.4 GHz b/g/n,<br>Bluetooth Mesh |
| Kích thước        | 100 x 36 x 69 mm/190 g                 |
| Ứng dụng hỗ trợ   | Vhomenex (IOS/Android)                 |

### 3. HƯỚNG DẪN LẮP ĐẶT

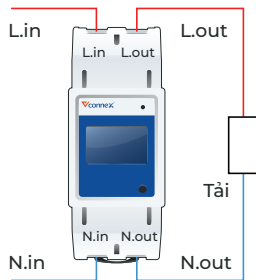
#### Bước 1:

- Ngắt nguồn điện.
- Dùng tua vít 2 cạnh kéo lẩy cài màu đen phía bên dưới thiết bị xuống để cài thiết bị lên thanh DIN rail, sau đó đẩy lẩy đen về vị trí cũ để cố định thiết bị.



#### Bước 2: Nối dây

- Dây lửa đầu vào nối với cực L.in.
- Dây mát đầu vào nối với cực N.in.
- Dây lửa đầu ra nối với cực L.out.
- Dây mát đầu ra nối với cực N.out.




*Lưu ý: Lắp đúng dây mát N.in và N.out theo sơ đồ trên, để đảm bảo thiết bị có thể hoạt động chính xác.*

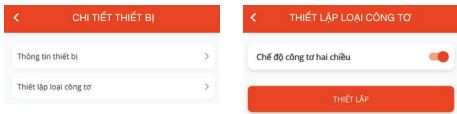
#### Bước 3:

Cấp nguồn cho thiết bị và thực hiện kết nối ứng dụng Vhomenex

## LƯU Ý KHI LẮP ĐẶT

- ◆ Lắp đặt thiết bị ở sau Aptomat tổng
- ◆ Tránh lắp đặt trong các tủ kín bằng kim loại, vì có thể ảnh hưởng đến khả năng kết nối của thiết bị
- ◆ Trường hợp lắp số lượng lớn thiết bị cạnh nhau: khoảng cách giữa các thiết bị nhỏ nhất là 2 cm để đảm bảo yếu tố tản nhiệt
- ◆ Trường hợp muốn theo dõi sản lượng điện mặt trời hòa lưới:

Tại màn hình quản lý thiết bị → "Chi tiết thiết bị" (bấm dấu ) → "Thiết lập loại công tơ" → Bật "Chế độ công tơ hai chiều"



## 4. HƯỚNG DẪN SỬ DỤNG

### 4.1. Giám sát trên màn hình thiết bị

Nhấn vào nút Mode để thay đổi thông tin cần hiển thị của thiết bị bao gồm: giá trị điện áp (V), dòng điện (A), công suất tiêu thụ tức thời (kW) và tổng công suất (kWh).



### 4.2. Giám sát từ xa

Cài đặt ứng dụng Vhomenex trên điện thoại thông minh để sử dụng chức năng này.

## 5. HƯỚNG DẪN KẾT NỐI ỨNG DỤNG

Để kết nối sử dụng sản phẩm **Bộ giám sát tiêu thụ điện năng thông minh**, người dùng cần cài đặt ứng dụng Vhomenex. Sau đó tiếp tục thực hiện kết nối thiết bị theo hướng dẫn.

### Bước 1: Tải xuống Ứng dụng Vhomenex

- Cách 1: Quét mã QR code.
- Cách 2: Tìm kiếm "Vhomenex" trên App Store, Google Play.




### Bước 2: Đăng ký tài khoản

- Mở Ứng dụng Vhomenex
- Ở trang Đăng ký tài khoản, thực hiện đăng ký tài khoản..

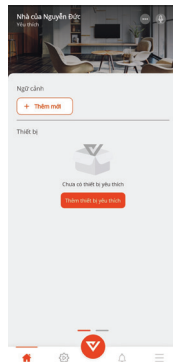


### Bước 3: Thêm thiết bị vào ứng dụng

Để thêm thiết bị mới vào ứng dụng thực hiện thao tác sau:

- Tại màn hình trang chủ chọn nút "**Thêm thiết bị yêu thích**" → chọn dòng "**Thêm thiết bị mới**". Hoặc chọn dấu  góc trên cùng → chọn dòng "**Thêm thiết bị +**".

- Sau đó chọn loại thiết bị **Bộ giám sát tiêu thụ điện năng thông minh** và làm theo các bước hướng dẫn trên màn hình ứng dụng.



Xem thêm video hướng dẫn tại đường dẫn:  
<https://vconnex.vn/huong-dan-su-dung-thiet-bi/>

Hoặc quét QR code sau để truy cập (sử dụng camera điện thoại hoặc chức năng quét QR code của Zalo):



## — THIẾT BỊ NHÀ THÔNG MINH —



Bộ điều khiển trung tâm



Động cơ rèm thông minh



Khóa cửa nhôm thông minh



Khóa cửa gỗ thông minh



Home AI Camera



Bộ điều khiển cửa cuốn thông minh



Công tắc không dây



Công tắc thông minh rèm đơn



Bộ giám sát tiêu thụ điện năng thông minh



Bộ điều khiển cổng thông minh



Công tắc thông minh



Công tắc thông minh rèm đôi



Cảm biến cửa



Cảm biến chuyển động



Công tắc cửa cuốn



Công tắc thông minh chống giặt cho bình nước nóng



Ổ cắm thông minh chống giặt



Bộ điều khiển hồng ngoại

## — THIẾT BỊ TÍCH HỢP —



Loa Google Home, Alexa, Maika



Cảm biến Aqara



Cảm biến khói, khí gas Xiaomi

