

GIẢI PHÁP NHÀ THÔNG MINH

- An toàn điện thông minh
- Chiếu sáng thông minh
- An ninh thông minh
- Tiết kiệm điện thông minh
- Rèm thông minh
- Sân vườn thông minh
- Kịch bản thông minh
- Gia dụng thông minh
- Điều khiển bằng giọng nói



HƯỚNG DẪN LẮP ĐẶT & SỬ DỤNG

KHÓA ĐIỆN TỬ THÔNG MINH DÀNH CHO CỬA NHÔM





MỤC LỤC

Tính năng sản phẩm	03
Thông số kỹ thuật	03
Cấu trúc sản phẩm	04
Hướng mở cửa	04
Điều chỉnh hướng thân khóa	04
Đào hướng tay cầm	05
Phụ kiện cho các loại độ dày của cửa	05
Lưu ý trước khi lắp đặt	05
Hướng dẫn lắp đặt	06
Kiểm tra các vấn đề sau lắp đặt	06
Hướng dẫn hoạt động	07
Hướng dẫn sử dụng ứng dụng	10

THÔNG TIN BẢO HÀNH

Bảo hành 18 tháng thân khóa.
Không bao gồm các phụ kiện: Khóa cơ, thẻ từ, pin

Liên hệ hỗ trợ bảo hành: [086 826 6637](tel:0868266637)

TÍNH NĂNG SẢN PHẨM

6 cách mở khóa tiện lợi

- Mở khóa an toàn bằng ứng dụng Vhomenex.
- Mở khóa bằng vân tay với công nghệ sinh trắc học, độ nhạy cao
- Mở khóa bằng thẻ từ chống sao chép.
- Mở khóa bằng mật mã ứng dụng công nghệ mã số ảo chống nhìn trộm
- Mở khóa bằng mã OPT 1 lần hoặc tạm thời
- Mở khóa bằng chìa cơ.

Bảo mật đa lớp

- Tự động khóa sau 5s, hạn chế rủi ro quên khóa cửa.
- Vô hiệu hóa 3 phút nếu nhập sai 5 lần trong 5 phút.
- Cảm biến an ninh phát hiện hành vi cạy phá khóa.
- Mở khóa kết hợp

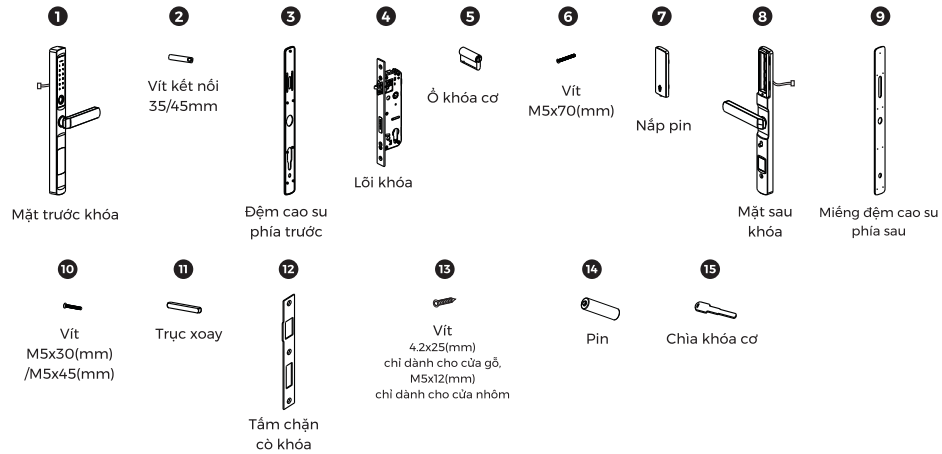
Hoạt động trên nền tảng nhà thông minh Vconnex - Việt Nam

- Kết nối các thiết bị nhà thông minh khác, tạo kịch bản thông minh.

THÔNG SỐ KỸ THUẬT

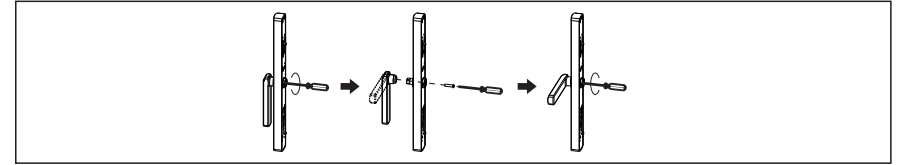
	HẠNG MỤC	THÔNG SỐ
1	Dòng chờ	≤ 50uA
2	Dòng hoạt động	≤ 180mA
3	Số quản trị viên	9
4	Tổng số vân tay tối đa	100
5	Tổng số vân tay, mật khẩu, thẻ từ tối đa	300
6	Cảm biến vân tay	Bán dẫn
7	Góc nhận diện vân tay	360
8	Tỷ lệ từ chối sai	≤ 0.1%
9	Tỷ lệ nhận dạng sai	≤ 0.0001%
10	Thời gian phản ứng vân tay	≤ 0.1 Giây
11	Nguồn cấp	4 pin AAA - 1,5V
12	Nguồn cấp dự phòng	USB Type C 5 DVC
13	Nhiệt độ hoạt động	-25°C ~ 60°C
14	Độ ẩm tương đối	20% ~ 90% RH
15	Giọng nói	Tiếng Việt/ Tiếng Anh
16	Bàn phím	12 phím cảm ứng có đèn nền
17	Độ dài mật khẩu	4-8 Chữ số
18	Độ dài mật khẩu ảo tối đa	32 Chữ số
19	Bảo động điện áp thấp	4.6 ± 0.2V
20	Thời gian mở khóa	≤ 1 Giây

CẤU TRÚC SẢN PHẨM

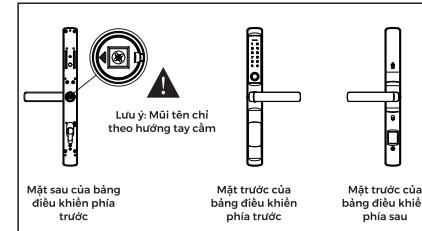


ĐẢO HƯỚNG TAY CẦM (TRÁI ↔ PHẢI)

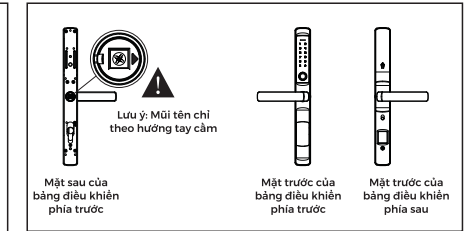
Theo hướng mở cửa bạn hãy tháo vít bên trong tay cầm, kéo tay cầm ra sau đó chuyển đúng hướng bạn muốn, cố định lại vít



Tay cầm bên phải

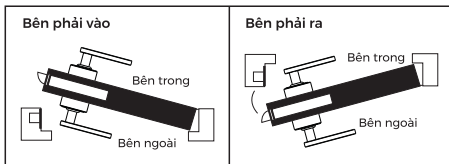


Tay cầm bên trái

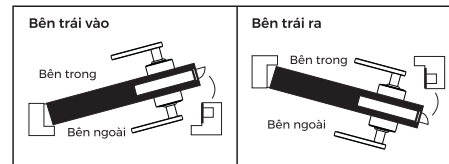


HƯỚNG MỞ CỬA

1: Mở tay cầm bên phải



2: Mở tay cầm bên trái

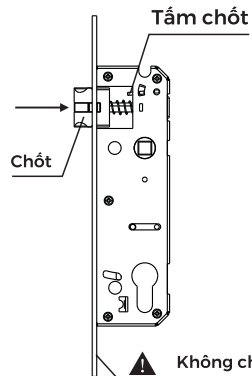


PHỤ KIỆN CHO CÁC LOẠI ĐỘ DÀY CỬA

Độ dày cửa tiêu chuẩn 35-50mm. Vui lòng lựa chọn phụ kiện chính xác theo độ dày của cửa

Phụ kiện	Thông số kỹ thuật (mm)	Độ dày của cửa	
		35-50(mm)	50-70(mm)
11 Trục 70/90mm	70 90	1	1
13 Vít 4.2x25(mm) (cho cửa gỗ)	25 I 4.2	5	5
13 Vít M5x12(mm) (cho cửa nhôm)	12 I M5	5	5
10 Vít M5x30(mm) /M5x45(mm)	30 I M5 45 I M5	1	2
2 Vít kết nối 35/45(mm)	35 45	2	2

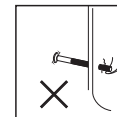
ĐIỀU CHỈNH HƯỚNG THÂN KHÓA



- 1: Kéo tấm chốt sang 1 bên
- 2: Nhấn chốt và xoay 180°

LƯU Ý TRƯỚC KHI LẮP ĐẶT

1: Không tác động mạnh khi lắp đặt, tránh hỏng khóa



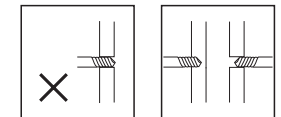
2: Sử dụng đúng công cụ lắp đặt



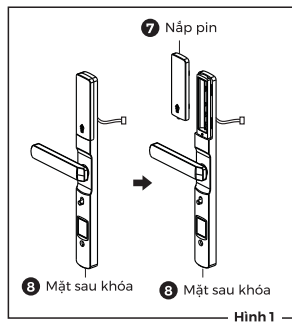
3: Đeo kính bảo vệ mắt khi khoan lỗ



4: Khoan lỗ cửa trên cả hai mặt cửa, tránh làm hỏng cửa

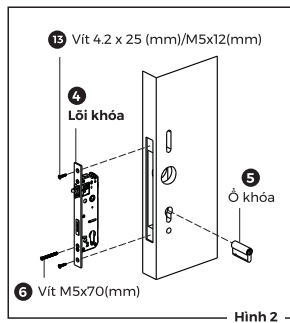


HƯỚNG DẪN LẮP ĐẶT



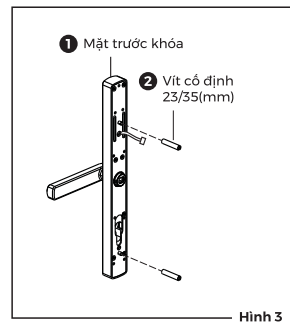
Hình 1

- (1) Như hình 1:
① Tách mặt khóa sau thành nắp pin và bảng điều khiển phía sau



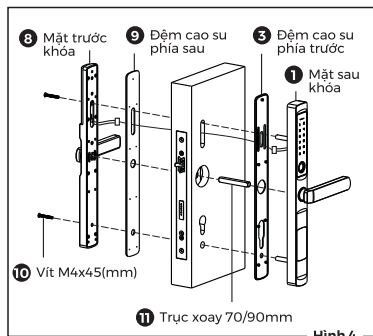
Hình 2

- (2) Như hình 2:
① Đưa lõi khóa vào ổ khóa, cố định lõi khóa bằng hai ốc vít



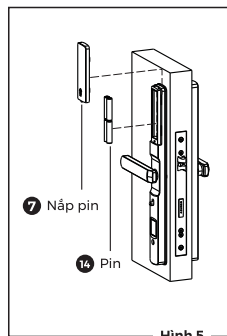
Hình 3

- (3) Như hình 3:
① Lắp 2 vít liên kết với mặt trước của khóa



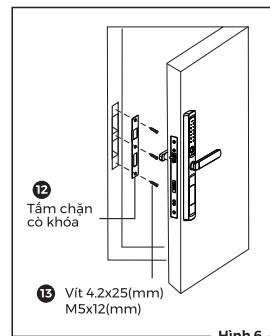
Hình 4

- (4) Như hình 4:
① Đưa trục xoay vào lõi khóa
② Đưa dây cáp của thân trước thông qua đệm cao su phía trước, tấm cửa và đệm cao su phía sau có thể nối với thân sau của khóa
③ Cố định thân trước và thân sau bằng hai vít



Hình 5

- (5) Như hình 5:
① Lắp pin vào khay pin chính xác và đóng nắp pin



Hình 6

- (6) Như hình 6:
① Cố định tấm chặn cò khóa lên khung cửa bằng 3 vít



HƯỚNG DẪN HOẠT ĐỘNG

1: Chức năng và hoạt động

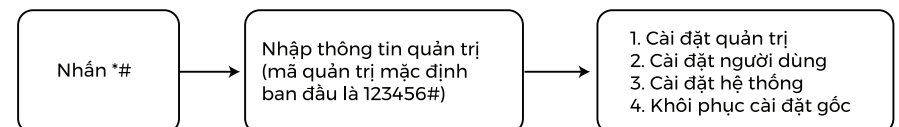
1.1: Mô tả thuật ngữ và các phím chức năng

- 1) Thông tin quản trị viên: Liên quan tới vân tay, mật khẩu và thẻ từ
Thông tin mở khóa: Liên quan đến vân tay đầu vào, mật khẩu, điều khiển từ xa hoặc thẻ từ
2) Phím " * ": xóa/ thoát. Nhấn phím xóa 3 lần liên tiếp để xóa hết các đầu vào trước đó
3) Phím #: Phím xác nhận hoặc phím chức năng menu.

2: Trạng thái ban đầu

- 1) Mật khẩu ở lần đầu tiên sử dụng khóa là 123456, sau khi kích hoạt, bất kì dấu vân tay, thẻ từ hoặc mật khẩu nào cũng có thể mở khóa
2) Sau khi cài đặt thông tin quản trị viên, bất kì dấu vân tay, thẻ từ hoặc mật khẩu nào chưa được đăng kí đều không thể mở khóa

3: Quản lý chức năng khóa

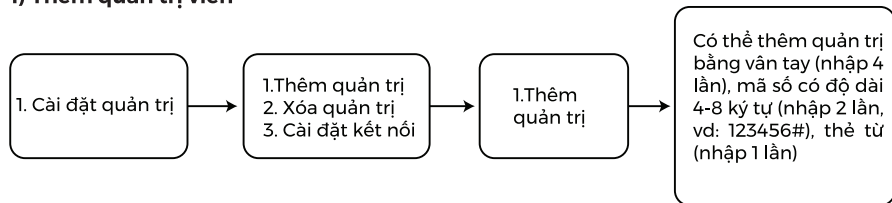


KIỂM TRA CÁC VẤN ĐỀ SAU LẮP ĐẶT

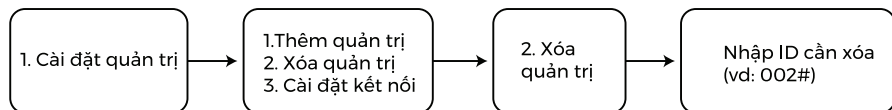
- ① Tấm mặt nằm ngang với cửa
- ② Chốt cài và chốt khóa phải hoạt động trơn tru và linh hoạt
- ③ Khóa trước phải thẳng đứng và ổn định
- ④ Tay cầm phía trước hoạt động trơn tru. Chốt khóa vào đúng vị trí khi gạt tay cầm lên
- ⑤ Chốt khóa vào đúng vị trí khi gạt tay cầm phía sau lên, và rút về khi gạt tay cầm xuống

4: Cài đặt quản trị viên (cần thực hiện theo mục 3 trước)

1) Thêm quản trị viên

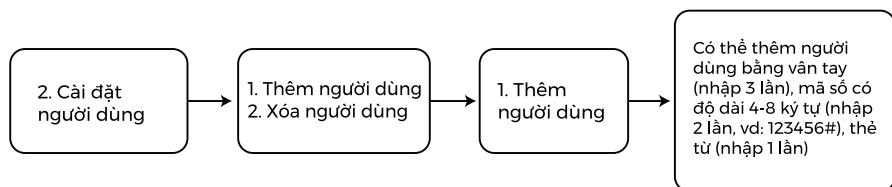


2) Xóa quản trị viên

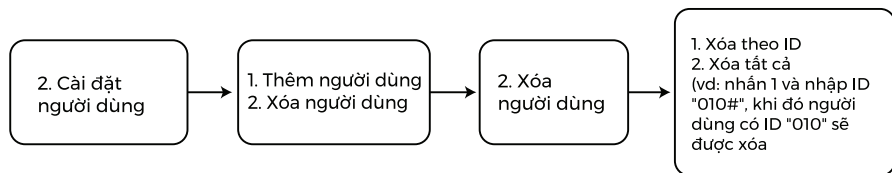


5: Cài đặt người dùng chung (cần thực hiện theo mục 3 trước)

1) Thêm người dùng

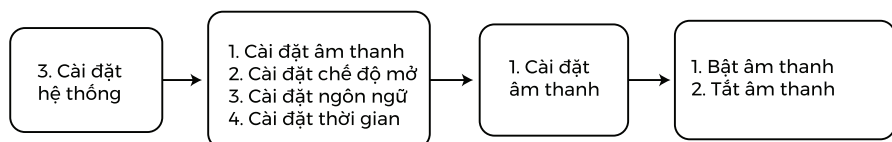


2) Xóa người dùng

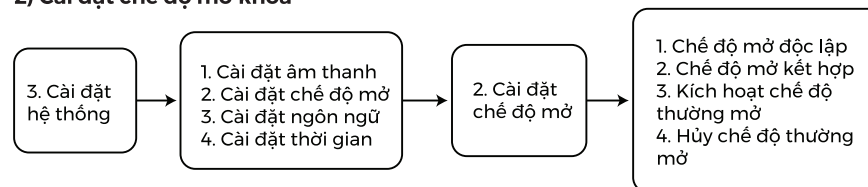


6: Cài đặt hệ thống (cần thực hiện theo mục 3 trước)

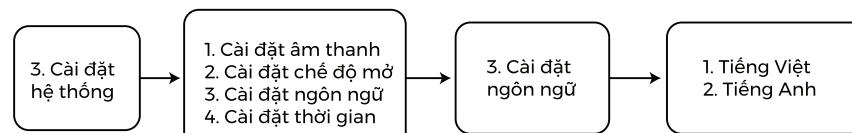
1) Cài đặt âm thanh



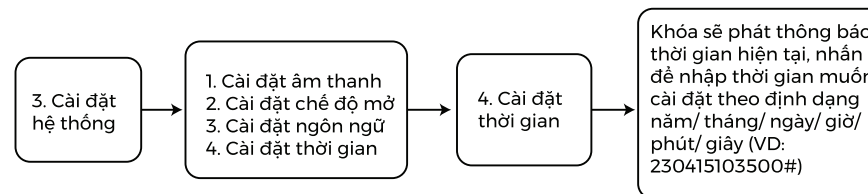
2) Cài đặt chế độ mở khóa



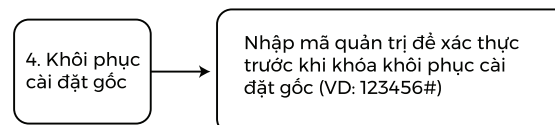
3) Cài đặt ngôn ngữ



4) Cài đặt thời gian



7: Khởi phục cài đặt gốc (cần thực hiện theo mục 3 trước)



8: Một số lưu ý khác

- 1) Tự động khóa sau 5s, hạn chế rủi ro quên khóa cửa.
- 2) Chức năng chống nhìn trộm: Khi mở bằng mật khẩu, nhập mật khẩu như sau: " xxx mật khẩu xxx"; bạn có thể thêm một mã không liên quan trước và sau mật khẩu, sau đó nhấn # để xác nhận.
- 3) Nếu không có hoạt động nào quá 10 giây, hệ thống sẽ tự động thoát.
- 4) Cảnh báo pin yếu: Nếu điện áp thấp hơn 4.6V, khóa sẽ tự động báo động mỗi khi mở. Sau báo động, khóa có thể mở khoảng 200 lần.
- 5) Tháo nắp pin, nhấn nút " Set" trong 6 giây, khóa đã khởi phục về chế độ xuất xưởng
- 6) Trong chế độ xuất xưởng, nhập" 333666999#" , để thực hiện đổi ngôn ngữ nhanh.
- 7) Sau khi mở khóa, nhập 5# để kích hoạt chế độ luôn mở (Lưu ý: chế độ luôn mở sẽ hết hiệu lực sau khi thực hiện thao tác mở khóa ở lần tiếp theo)
- 8) Sau khi mở khóa, có thể nhập * để biết số ID người dùng vừa mở khóa

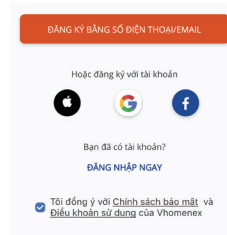
1. Tải xuống Ứng dụng Vhomenex

- Cách 1: Quét mã QRcode.
- Cách 2: Tìm kiếm "Vhomenex" trên App Store, Google Play.



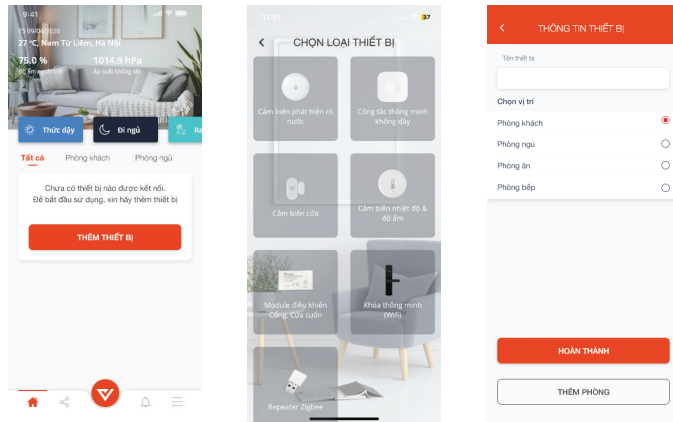
2. Đăng ký tài khoản

- Mở Ứng dụng Vhomenex.
- Ở trang Đăng ký tài khoản, thực hiện đăng ký tài khoản.



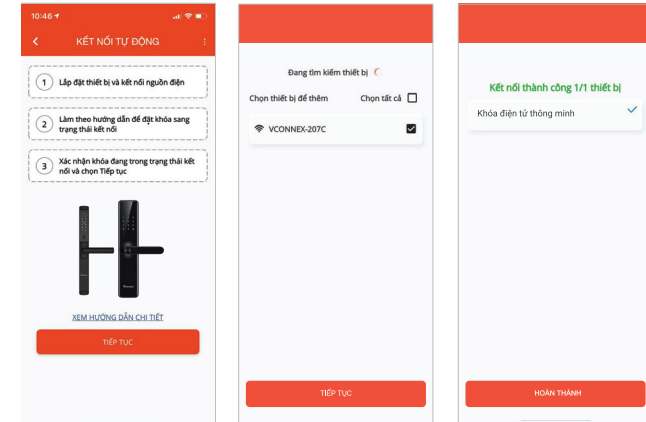
3. Thêm thiết bị

- Đăng nhập vào Ứng dụng "Vhomenex".
- Chọn "Thêm thiết bị".
- Chọn loại thiết bị "Khóa thông minh (Wi-Fi)".
- Chọn mạng Wi-Fi đang kết nối với điện thoại di động và nhập mật khẩu Wi-Fi.
- Chọn "Tiếp tục".



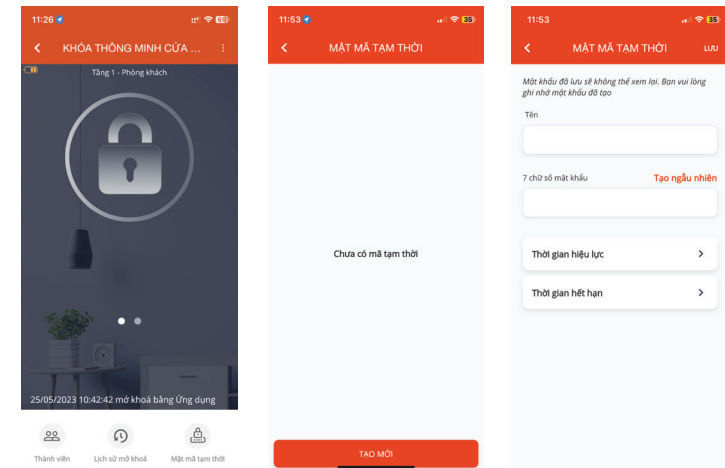
Lưu ý: Đảm bảo tín hiệu Wi-Fi 2.4 GHz tốt nhất và nhập đúng mật khẩu Wi-Fi để thêm thiết bị thành công.

- Ở màn hình Kết nối tự động, tiến hành xác nhận tài khoản Admin để thêm thiết bị
- Nhấn '#' -> Nhập mật khẩu admin -> Nhấn '1' -> Nhấn '3' -> Nhấn '2'.
- Thêm thiết bị bằng cách chọn tên thiết bị hiển thị trên màn hình, chọn "Tiếp tục".
- Thiết bị xác nhận giọng nói "Kết nối thành công".
- Chọn "Hoàn thành" khi màn hình có thông báo thêm thiết bị thành công



4. Cài đặt mật mã theo thời gian

- Tại màn hình điều khiển chính, chọn "Mật mã tạm thời" -> Chọn "Tạo mới" -> Nhập các thông tin của mật mã -> Chọn "Lưu"
- Thao tác vuốt bàn phím khóa thức dậy để đồng bộ mật mã từ ứng dụng Vhomenex sang khóa





Nhấn '9#'

5. Yêu cầu mở khóa từ xa

- Nhấn '9#' trên màn hình cảm ứng của thiết bị.
- Mở Ứng dụng Vhomenex -> Chọn Khóa thông minh -> Chọn Đồng ý/Từ chối.

6. Cảnh báo sau khi kết nối với Ứng dụng Vhomenex


Sau khi khóa điện tử thông minh được kết nối với ứng dụng Vhomenex, người dùng sẽ nhận được cảnh báo:

- Mở khóa sai quá 5 lần: khóa sẽ cảnh báo về ứng dụng Vhomenex khi phát hiện có hành vi nhập sai mật mã liên tục quá 5 lần
- Cảnh báo cạy phá khóa: khóa sẽ cảnh báo về ứng dụng Vhomenex khi phát hiện có hành vi tác động cạy phá lên thân khóa

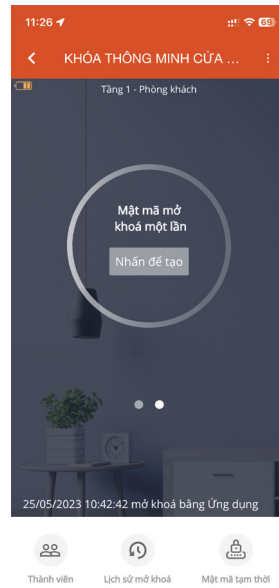
7. Tạo mật mã mở khóa một lần

- Nhấn nút "Nhấn để tạo" => Ứng dụng hiển thị mật mã 1 lần gồm 8 chữ số và có hiệu lực trong 5 phút

8. Kiểm tra thông tin thiết bị

- Chọn Khóa điện tử thông minh -> Chọn  ở góc trên bên phải màn hình điều khiển chính để hiển thị menu.

- Người dùng có thể kiểm tra thông tin liên quan của thiết bị: Thông tin thiết bị, vị trí, chia sẻ thiết bị...



THIẾT BỊ NHÀ THÔNG MINH



Bộ điều khiển trung tâm



Động cơ rèm thông minh



Khóa cửa gỗ thông minh



Ổ cắm thông minh chống giật



Công tắc thông minh chống giật cho bình nước nóng



Khóa cửa nhôm thông minh



Công tắc thông minh



Công tắc rèm thông minh



Công tắc cửa cuốn



Bộ giám sát tiêu thụ điện năng thông minh



Bộ điều khiển cửa cuốn thông minh



Công tắc không dây



Bộ điều khiển hồng ngoại



Bộ điều khiển công tắc thông minh



Home AI Camera



Cảm biến hiện diện Radar



Cảm biến chuyển động



Cảm biến cửa

THIẾT BỊ TÍCH HỢP



Loa Google Home, Alexa, Maika



Cảm biến Aqara



Cảm biến khí, khí gas Xiaomi



Đèn Yeelight

